

未来まで残すぞ相馬のうまい水

# すいどうだより



2015年10月号 No17

編集発行 相馬地方広域水道企業団  
〒976-0001 相馬市大野台二丁目3番地の5 TEL 0244-35-1020



相馬地方広域水道企業団の  
ホームページをご覧ください。

HP

すいどうそうま

検索

## ホームページをリニューアルしました!

### 変更のポイント

- ① スマホ版を新設しました。
- ② レイアウトの見直しや、階層を少なくすることで、情報を探しやすくしました。
- ③ 様式等のダウンロードをより使いやすくしました。



### ●平成26年度実績●

給水人口	51,283人
給水件数	24,521件
年間総配水量	6,875,202 m <sup>3</sup>
1日最大配水量	21,478 m <sup>3</sup>
1日平均配水量	18,836 m <sup>3</sup>

相馬地方広域水道企業団は、相馬市、新地町及び南相馬市鹿島区の水道事業を行っている特別地方公共団体です。

平成4年(1992年)8月に設立されて以来、皆さまに安全な水を安定的に供給するよう努めています。

## 水道の名義が違っていませんか?

身内での使用者の変更は電話で受け付けています。

祖父母の名義のままになっているとき

亡くなった父母の名義のままになっているとき

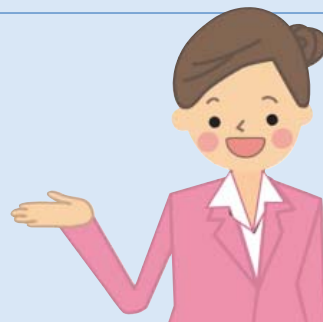
使用水量のお知らせ及び納付書に印字される名義が違うとき

水道の使用者名義が変わるとき

社名の変更

このようなときは、電話又はFAXでご連絡ください。

お問い合わせ若しくはお申し込みの際、「領収書」又は「使用水量のお知らせ」に記載している「お客様番号」をお伝えくださると手続きがスムーズにできます。



「お客様の個人情報、水道料金請求にかかる事務にのみ使用し、厳正に管理します。また、お客さまの同意なしに、第3者に開示、提供することはありません。」  
届出後、次の検針分から新しい名義で料金が請求されるようになります。

### ●お問い合わせ先

総務課 料金係

電話 3516700

FAX 3612409

※所有者の変更につきましては別途お問い合わせください。

## 口座振替及び通帳の変更は?

口座振替等の変更の場合は、変更後の(新しい)金融機関で手続きを行ってください。

●持参する物 通帳及びその印鑑、分かれば「お客様番号の控え」

どうしても、仕事の都合等で相馬市、新地町及び南相馬市内の金融機関に行けない方は、「口座振替依頼書」を送付いたしますので、ご連絡ください。必要事項をご記入いただき、取扱金融機関へ直接ご提出いただくようになります。

なお、登録が完了次第、引き落としを開始させていただきますので、それまでは従来どおり納付書での納付をお願いいたします。

～2か月の水道料金から50円引き～ 口座振替払いなら割引制度でおトクです

# 水についての

## 豆知識

# 軟水と硬水

水には「軟水（なんすい）」と「硬水（こうすい）」があります。もちろん、触って軟らかいとか硬いというわけではありません。

水には主にカルシウムとマグネシウムのミネラル成分が溶け込んでいます。その含有成分の割合により、飲み口に違いが出ます。

軟水か硬水かは「硬度」によって決まります。硬度とは水の中に含まれるカルシウムとマグネシウムとの合計量を数値化したもので、この数値が低いものを「軟水」、高いものを「硬水」と呼びます。



分類	分類一般的な硬度基準	適した主な用途
軟水	0 ~ 100mg/l 未満	和風だし・緑茶・紅茶 コーヒー・炊飯
中硬水	100mg/l以上 300mg/l 未満	鍋物・洋風だし
硬水	300mg/l 以上	スポーツ後のミネラル補給 ダイエット

一般的に、日本の水のほとんどは軟水で、ヨーロッパの水は硬水です。

ちなみに当企業団の水の硬度は、21 ~ 74 mg/l で軟水です。  
(平成26年度水質検査結果から)



## ご家庭でも水対策を

日ごろから

**「1人1日3ℓ × 3日分 × 人数」**

の飲料水の備蓄をお願いいたします！

### 水道水のくみ置き方法

- ① 清潔でフタのできる容器（ポリタンク、ペットボトル等）を用意します。
- ② できるだけ空気に触れないよう容器いっぱいに水を入れ、しっかりとフタを閉めます。
- ③ 日の当たらない涼しい場所に保存します。



### 保存期間

くみ置いた水道水は、常温で3日程度、冷蔵庫で10日程度保存できます。

煮沸した水や浄水器を通した水は、塩素による消毒効果がなくなってしまうため、日持ちしませんのでご注意ください。

## 被災者支援制度の受付を行っています

### 水道料金の減免について

このたびの大雨により家屋が床上又は床上浸水した場合において、水道料金の減免制度がありますのでお知らせします。

対象者	公的機関が発行した罹災証明書の交付を受けた方
申請手続	料金等減免申請書（ホームページからダウンロード可）に罹災証明書の写しを添えて申請してください。
減免内容	その月の使用水量から前4月の平均使用水量を差引いた残りを減免します。 ※差引いた水量が平均使用水量を下回る場合は対象となりません。
受付期限	平成28年3月まで

お問い合わせ先 総務課 料金係 電話 35-6700

道路上で漏水を発見したら「漏水110番」施設課施設管理係 電話35-6736まで

# 相馬地方広域水道企業団議会報告

□平成 27 年第 2 回相馬地方広域水道企業団議会定例会は 8 月 28 日に開催されました。

条例の一部改正、平成 27 年度補正予算など 3 議案が提出され、慎重審議の結果、いずれも原案のとおり可決されました。提出されました議案は次のとおりです。

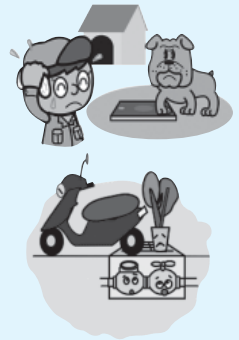
- 相馬地方広域水道企業団給水条例の一部を改正する条例について
- 平成 27 年度相馬地方広域水道企業団水道事業会計補正予算（第 1 号）について
- 平成 26 年度相馬地方広域水道企業団水道事業未処分利益剰余金の処分及び決算の認定について



## 水道メータの検針と定期交換にご協力願います

### 検針に支障がないようご協力願います

- 犬は家の出入り口付近やメータから離れたところにつないでください。
- メータボックスの上に車や物を置かないでください。
- 家の増改築等でメータが屋内や床下になる場合は、検針可能な場所に移設してください。



### 水道メータは定期的に交換しています

水道メータは、計量法により 8 年以内に交換が必要です。水道メータの交換時期に水道企業団が委託した業者が訪問し、交換の作業をさせていただきます。ご迷惑をおかけいたしますが、皆さまのご協力をお願いいたします。

お問い合わせ先  
総務課収納係  
電話 35-6702

- 水道メータは水道企業団の所有物ですので、交換費用をお客様に請求することはありません。



## 水質検査

皆さまに安全で安心な水をご利用いただくために水道法及び水質検査計画に基づいて、定期的に水質検査を実施しております。

平成 27 年度水質検査計画及び結果を当企業団ホームページで公開しておりますのでご覧ください。

今後も「より安全で良質な水道水」をお届けし、信頼される水道を目指します。



JADE  
HYBRID

美しいフォルムに、  
ゆとりのキャビン。  
都市型3列



SHUTTLE  
HYBRID

低燃費とハイパワーを  
両立したハイブリッド  
システム。

JC08モード  
全行燃料消費率  
(国上気象庁発表値)

FF 34.0km/L



stepwgn SPADA

強く。大胆に。  
もうひとつの  
ステップワゴン



■燃料消費率は定められた試験条件での値です。お客様の使用環境(気象、渋滞等)や運転方法(急発進、エアコン使用等)に応じて燃料消費率は異なります。

Honda Cars 相馬は東北のスポーツを応援します。

Honda Cars 相馬



東北楽天ゴールデンイーグルス  
オフィシャルスポンサー  
© Rakuten Eagles



ベガルタ仙台  
クラブスポンサー  
© 1999 VEGALTA



(有)協大 相馬店: 相馬市中村字川沼197 TEL(0244)36-6291 FAX(0244)36-6296

HONDA

～目覚めの一杯、寝る前の一杯～ しっかり水分を取りましょう。のどが渇く前の水分補給が大切です。

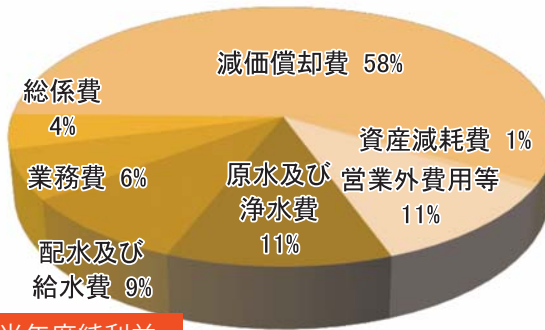
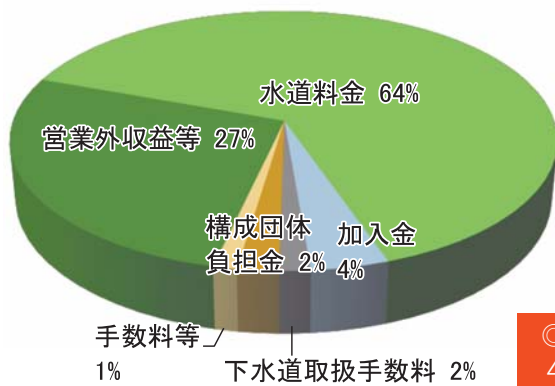


# 平成26年度の決算をお知らせします

## 収益的収支（税抜き） 水をお届けするための収入及び支出

◎収入 1,704,983,329 円

◎支出 1,262,542,533 円



◎当年度純利益 442,440,796 円

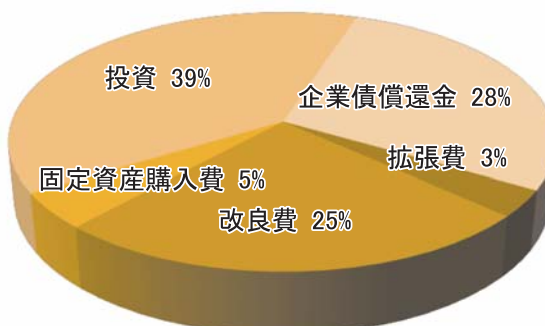
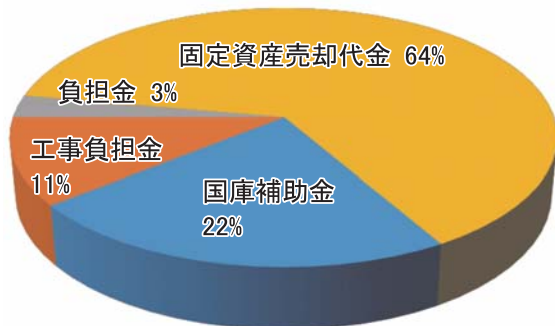
水道料金を主な収入とし、水道水を作ったり、各家庭に水を送る施設を維持管理するために必要な経費を中心とした営業活動の収支（経営成績を明らかにする損益計算のための収支）です。



## 資本的収支（税込み） 施設を作るための収入及び支出

◎収入 469,889,240 円

◎支出 775,936,005 円



◎資本的収入額 469,889,240 円が資本的支出額 775,936,005 円に不足する額 306,046,765 円は、当年度分消費税及び地方消費税資本的収支調整額 4,706,978 円及び過年度分損益勘定留保資金 301,339,787 円で補てん。

新たに水道施設を作ったり、老朽化した水道施設を更新するなど投資的事業のために必要な経費を中心とした収支です。収支の不足額は、減価償却費や積立金等の内部留保資金で補てんしました。

### 業務量

項目	単位	平成26年度	平成25年度	比較	比率	備考
行政人口	人	53,714	53,833	△ 119	-0.22%	4月1日現住人口
給水人口	人	51,283	51,366	△ 83	-0.16%	
給水区域内普及率	%	98.12	98.12	0.00	0.00%	
給水件数	件	24,521	24,141	380	1.57%	
年間総配水量	m <sup>3</sup>	6,875,202	6,817,625	57,577	0.84%	
一日最大配水量	m <sup>3</sup>	21,478	21,374	104	0.49%	7月25日
一日最小配水量	m <sup>3</sup>	17,392	17,144	248	1.45%	1月3日
一日平均配水量	m <sup>3</sup>	18,836	18,678	158	0.84%	
一件一月平均水量	m <sup>3</sup>	19.68	19.68	0.00	0.00%	
年間有収水量	m <sup>3</sup>	5,790,867	5,700,640	90,227	1.58%	
有収率	%	84.23	83.62	0.61	0.73%	